

Eaton 5SC UPS

500/750/1000/1500/2200/3000 VA



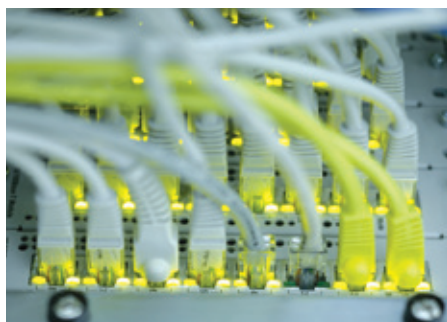
Model 5SC jest dostępny w poręcznych, kompaktowych kształtach.



Mała głębokość ułatwia zabudowę w małych szafach.

Idealny do ochrony:

- Serwerów w szafach rackowych i modeli wolnostojących;
- Serwerów NAS, sprzętu sieciowego;
- Bankomatów, biletomatów, kiosków.



Ochrona serwerów i systemów sieciowych w przystępnej cenie

Możliwości zarządzania

- Interfejs LCD wyświetla jednoznaczne informacje na temat kluczowych parametrów zasilacza UPS, takich jak napięcie na wejściu i wyjściu, obciążenie i poziom naładowania akumulatora oraz szacowany czas pracy. Urządzenie umożliwia również konfigurację podstawowych parametrów w zakresie napięcia na wyjściu, alarmu dźwiękowego i czułości.
- Model 5SC umożliwia nawiązywanie łączności przez interfejsy USB i port szeregowy. Złącze USB jest kompatybilne z HID na potrzeby automatycznej integracji z systemami Windows, Mac OS i Linux.
- Gniazdo na opcjonalną kartę sieciową (w tym kartę SNMP/Web lub przełącznikową kartę stykową) jest dostępne w modelach do szaf rackowych i modelach R/T. Pakiet oprogramowania Intelligent Power® firmy Eaton zapewnia zgodność ze wszystkimi głównymi systemami operacyjnymi, w tym z oprogramowaniem do wirtualizacji.

Niezawodność

- Dokładny przebieg sinusoidalny na wyjściu: Pracując na zasilaniu akumulatorowym, zasilacz 5SC zapewnia wysokiej jakości sygnał wyjściowy dla wszystkich podłączonych do niego wrażliwych urządzeń, takich jak serwery z aktywną korekcją współczynnika mocy PFC (power factor corrected).
- Praca z użyciem ogranicznika i bustera koryguje szeroki zakres napięcia wejściowego poprzez ciągłą regulację bez wykorzystywania baterii akumulatorów.
- Mocniejsze akumulatory o dłuższej żywotności: Technologia zarządzania akumulatorami ABM® firmy Eaton wykorzystuje innowacyjny trójstopniowy system ładowania, który wydłuża czas eksploatacji akumulatora nawet o 50%.

Uniwersalność

- Modele do szaf rackowych zaprojektowano tak, aby pasowały do płytkich obudów ściennych o głębokości 500 mm, dwuwspornikowych szaf rackowych oraz aby umożliwić montaż ścienny.
- Modele R/T pozwalają na montaż w szafie rackowej lub ustawienie wolnostojące – zestawy podstaw i szyn są dołączane do wszystkich modeli bez dodatkowych kosztów.
- Małe wymiary modeli wolnostojących umożliwiają łatwą integrację nawet przy ograniczonej przestrzeni (np. w przypadku kiosków, bankomatów, biletomatów itp.), a maksymalnie dziewięć wyjść zapewnia większą uniwersalność!
- Łatwa wymiana akumulatora przez przedni panel pozwala wydłużyć okres eksploatacji zasilacza UPS.

EATON

Powering Business Worldwide

Eaton 5SC

500/750/1000/1500/2200/3000 VA

- 1 Interfejs LCD
- 2 Panel umożliwiający wymianę akumulatora
- 3 Złącze USB + złącze szeregowo



- 4 8 IEC 10 A (+1 IEC 16 A dla modeli 2200/3000 VA)
- 5 Gniazdo karty komunikacyjnej (tylko w modelach do szaf rackowych i R/T)
- 6 Złącze RPO/RTO (tylko w modelach do szaf rackowych i R/T)

Model 5SC 1500 do montażu w szafie rackowej

Parametry techniczne	500	750	1000	1500	2200	3000
Moc (VA/W)	500 VA/350 W	750 VA/525 W	1000 VA/700 W	1500 VA/1050 W	2200 VA/1980 W	3000 VA/2700 W
Format	Wolnostojący	Wolnostojący	Wolnostojący lub do zamontowania w szafie rackowej 2U	Wolnostojący lub do zamontowania w szafie rackowej 2U	R/T 2U	R/T 2U
Charakterystyka elektryczna						
Technologia	Interaktywna technologia Line interactive wysokiej częstotliwości (sygnał sinusoidalny, wzmocnienie, tłumienie)					
Dopuszczalne napięcie wejściowe bez wykorzystania akumulatora	184 do 276 V					
Napięcie wyjściowe oraz częstotliwość	230 V (-10/+6%) (regulowane do 220/230/240 V), 50/60 Hz ± 1 Hz (automatyczne wykrywanie)					
Połączenia						
Wejście	1 IEC C14 (10 A)				1 IEC C20 (16 A)	
Wyjścia w modelach wolnostojących	4 IEC C13 (10 A)		6 IEC C13 (10 A)		8 IEC C13 (10 A)	
Wyjścia w modelach rackowych lub R/T			8 IEC C13 (10 A)		8 IEC C13 (10 A) + 1 IEC C19 (16 A)	
Akumulatory						
Typowe czasy zasilania awaryjnego przy 50 i 70% obciążenia*	13/9	13/9	12/8	13/8	7/4	10/6
Zarządzanie pracą akumulatora	ABM, automatyczny test akumulatora, ochrona przed głębokim rozładowaniem					
Komunikacja						
Złącza komunikacyjne	1 złącze USB + złącze szeregowo RS232 (złącza USB oraz RS232 nie mogą być używane jednocześnie) Złącze RPO/RTO + gniazdo na kartę Network-MS lub Relay-MS (modele do szaf rackowych i R/T)					
Warunki eksploatacyjne, normy i certyfikaty						
Temperatura robocza	od 0 do 35°C (modele wolnostojące), od 0 do 40°C (modele do szaf rackowych i R/T)					
Poziom hałasu	<40 dB (modele wolnostojące), <45 dB (modele do szaf rackowych i R/T)					
Bezpieczeństwo	IEC/EN 62040-1, UL1778					
Kompatybilność elektromagnetyczna	IEC/EN 62040-2					
Zgodność	CE/CB report (TUV), cTUVus					
Wymiary (wys. x szer. x głęb. w mm)/Masa						
Wymiary modeli wolnostojących	210 x 150 x 240 mm	210 x 150 x 340 mm	210 x 150 x 340 mm	210 x 150 x 410 mm		
Wymiary modeli do szaf rackowych i R/T			86,2 x 440 x 405 mm	86,2 x 440 x 405 mm	86,2 x 441 x 522 mm	86,2 x 441 x 647 mm
Masa modeli wolnostojących	6,6 kg	10,4 kg	11,1 kg	15,2 kg		
Masa modeli do szaf rackowych i R/T			15 kg	17,8 kg	26,5 kg	35,3 kg
Wsparcie techniczne i obsługa klienta						
Gwarancja	2 lata					
* Czasy pracy zostały przedstawione przy współczynniku mocy 0,7. Podany czas podtrzymania pracy jest przybliżony i może się różnić w zależności od sprzętu, konfiguracji, wieku akumulatora, temperatury, itd.						
Numery katalogowe*						
Modele wolnostojące 5SC	5SC500i	5SC750i	5SC1000i	5SC1500i	5SC2200IRT	5SC3000IRT
Modele do szaf rackowych i R/T 5SC			5SC1000IR	5SC1500IR	5SC2200IRT	5SC3000IRT

Ze względu na prowadzone cały czas prace mające zapewnić udoskonalanie produktu, dane techniczne mogą ulec zmianie bez powiadomienia.