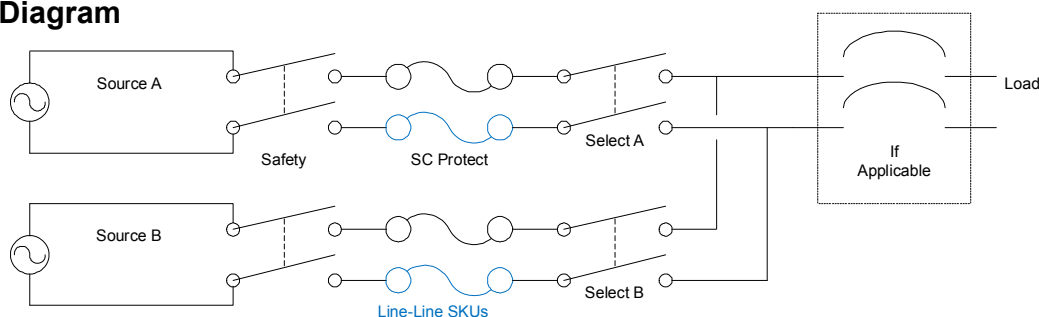


Automatyczny przełącznik źródeł zasilania AP4421

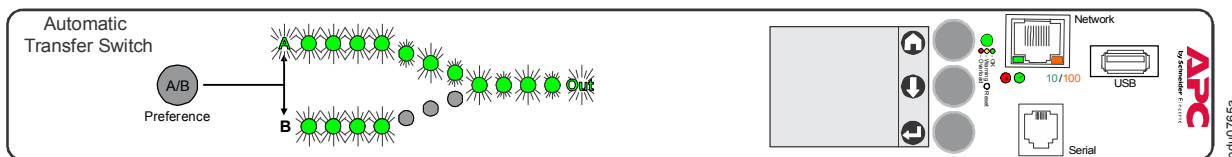
Informacje ogólne

Szafowy automatyczny przełącznik źródeł zasilania (ATS) firmy APC by Schneider Electric zapewnia pewne, nadmiarowe zasilanie urządzeń jedнопrzewodowych. Szafowy przełącznik ATS posiada podwójne przewody wejścia zasilania podłączonego obciążenia. Jeśli główne źródło zasilania przestanie być dostępne, szafowy przełącznik ATS rozpocznie płynnie pobierać zasilanie ze źródła dodatkowego bez zakłócania krytycznego obciążenia. Urządzenia pracujące w sieci są wyposażone w złącza sieciowe umożliwiające zdalne zarządzanie za pośrednictwem interfejsu bazującego na sieci Web, protokole SNMP lub usłudze Telnet.

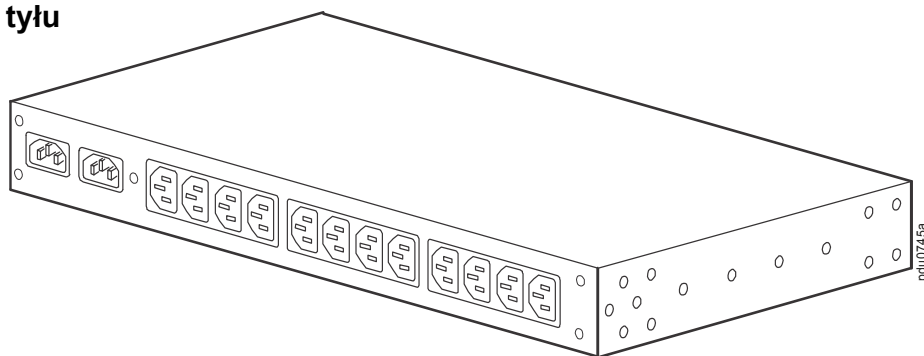
ATS Diagram



Z przodu



Widok z tyłu



Wejścia zasilania: Dwa (2) wejścia C14 umożliwiają podłączenie dwóch przewodów zasilających (nie należą do wyposażenia) w celu podłączenia przełącznika ATS do dwóch osobnych źródeł zasilania (A, B). Przełącznik pobiera prąd z preferowanego źródła, a w razie potrzeby automatycznie przełącza się na drugie źródło.

Gniazda: Gniazda umożliwiają podłączenie przełącznika ATS do urządzeń znajdujących się w szafie lub obudowie w celu zapewnienia nadmiarowego źródła zasilania dla podłączonych urządzeń. Każdy przełącznik jest wyposażony w dwanaście (12) gniazd C13.

Dane techniczne

Parametry elektryczne

Nominalne napięcie wejściowe	230 VAC
Dopuszczalne napięcie wejściowe	± 10% nominalnego napięcia wejściowego
Częstotliwość wejściowa	50/60 Hz
Łącze wejściowe	Dwa (2) gniazdo wejściowe C14
Złącza wyjściowe	Dwanaście (12) gniazda C13
Maksymalny prąd na wyjściu (gniazda)	10 A
Maksymalny prąd na wyjściu/prąd wejściowy	10 A
Zabezpieczenie przeciwprzeciążeniowe	
Wewnętrzne	Nie znajduje się w zestawie
Zewnętrzne (zalecane)	16 A - w zestawie
Czas przełączania	maksimum 10 ms (wysoka czułość 50-60 Hz) maksimum 12 ms (Niska czułość 50-60 Hz)
Wartość znamionowa prądu zwarciovego	10kA

Parametry fizyczne

Wymiary (W x S x G)	43.7 x 431.8 x 236.2 mm (1.72 x 17.00 x 9.30 in)
Wymiary wysyłkowe (W x S x G)	114.3 x 600.2 x 355.6 mm (4.50 x 23.63 x 14.00 in)
Ciężar	3.74 kg (8.25lb)
Ciężar transportowy	5.51 kg (12.15 lb)

Parametry środowiska

Maksymalna wysokość (n.p.m)	
Eksploatacja	od 0 do 3000 m (0 do 10,000 ft)
Przechowywanie	od 0 do 15 000 m (0 do 50,000 ft)
Temperatura	
Eksploatacja	od -5 do 45°C (23 do 113°F)
Przechowywanie	od -25 do 65°C (-13 do 149°F)
Wilgotność względna	
Eksploatacja	od 0 do 95%, bez kondensacji
Przechowywanie	od 0 do 95%, bez kondensacji

Zgodność z normami

Atesty kompatybilności elektromagnetycznej	UL - EU / CE UL/EN/IEC 60950-1 LVD 2014/35/EU
Atesty bezpieczeństwa	EMC Directive 2014/30/EU
Zatwierdzone do stosowania w układach zasilania do systemów IT	Tak

Klienci chcący zgłosić roszczenie gwarancyjne mogą skorzystać z ogólnodostępnej sieci pomocy technicznej pod adresem www.apc.com.