

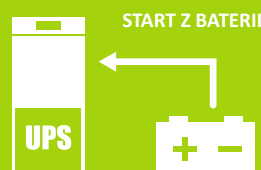
KARTA PRODUKTOWA

SPECLINE 1000

1000 VA



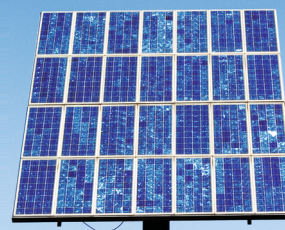
ZIMNY START



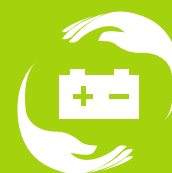
SYSTEM
Clear Digital Sinus
(CDS).



DŁUGI CZAS
PODRZYMYWANIA



SYSTEM
Cool Battery Charging



UPS SPECLINE 1000 zabezpiecza urządzenia do niego podłączone przed zanikami napięcia w sieci, chroni przed spadkiem napięcia oraz eliminuje możliwość uszkodzeń w wyniku przepięć w sieci elektrycznej.

UPS SPECLINE 1000 dedykowany jest przede wszystkim do zabezpieczenia pracy kotłów centralnego ogrzewania, układów solarnych, kominków z płaszczem wodnym, pomp, układów sterowania oraz automatyki. UPS daje możliwość wydłużenia czasu pracy poprzez dołączenie dodatkowych modułów bateryjnych firmy EVER. Alternatywnym rozwiązaniem wydłużenia czasu podtrzymania zasilania jest zastosowanie akumulatora samochodowego.

CECHY CHARAKTERYSTYCZNE

- System **Clear Digital Sinus (CDS)** - system generacji napięcia wyjściowego o kształcie sinusoidalnym. Takie rozwiązanie daje szersze możliwości podłączania urządzeń czułych na kształt napięcia zasilającego
- Inteligentny układ ładowania baterii (wykorzystujący elementy wewnętrznego falownika) **Cool Battery Charging (CBC)**, przedłużający ich żywotność
- Synchronizacja z siecią
- Mikroprocesorowa kontrola parametrów
- Dźwiękowa sygnalizacja rozładowania baterii
- Automatyczny powrót na zasilanie sieciowe po pojawieniu się napięcia sieciowego o wymaganych parametrach
- Możliwość podłączenia do 5 modułów bateryjnych lub akumulatora samochodowego o pojemności do 250 Ah
- System pasywnych filtrów sieciowych
- **"Zimny start"**- możliwość uruchomienia zasilacza UPS bez podłączonej sieci zasilającej
- System **Emergency Power Off (EPO)**
- Odporność na przeciążenia
- Zabezpieczenie przed zwarciami
- Wygodny i uniwersalny sposób podłączania okablowania

OBSŁUGA SERWISOWA

- Serwis w systemie door-to-door
- 24 miesiące gwarancji na UPS
- Realizacja w 14 dni roboczych



SPECLINE 1000

1000 VA



PARAMETRY TECHNICZNE

PARAMETRY \ TYP	SPECLINE 1000
Indeks	W/SPECTO-001K00/00
Znamionowa moc wyjściowa (pozorna / czynna) ¹⁾	700 VA / 500 W
Maksymalna moc wyjściowa 30 s (pozorna / czynna)	1000 VA / 700W
DANE OGÓLNE I ŚRODOWISKOWE	
Topologia	VFD (offline)
Liczba faz napięcia (wejście / wyjście)	1 / 1
Typ obudowy	Tower
Temperatury pracy ²⁾	0 ÷ +40 °C
Temperatury przechowywania	0 ÷ +45 °C
Wilgotność względna w czasie pracy	20 ÷ 80 % (bez kondensacji)
Wilgotność względna w czasie przechowywania	20 ÷ 95 % (bez kondensacji)
Wysokość n.p.m. ³⁾	Do 1000 m
Stopień ochrony	IP20
Środowisko pracy	Pomieszczenia techniczne / gospodarcze o niskim poziomie zanieczyszczeń
Chłodzenie	Wymuszone, wewnętrzny wentylator
WEJŚCIE	
Napięcie znamionowe (wartość skuteczna)	230 V AC
Zakres napięcia wejściowego (wartości skuteczne) i tolerancja	~ 184 ÷ 264 V ± 2 %
Częstotliwość znamionowa napięcia wejściowego	50 Hz
Zakres częstotliwości i tolerancja	45 ÷ 55 Hz ± 1 Hz
Progi przełączania: sieć – UPS	~ 184 ÷ 264 V ± 2 %
WYJŚCIE	
Napięcie znamionowe (wartość skuteczna)	230 V AC
Zakres napięcia wyjściowego (wartości skuteczne) i tolerancja – praca sieciowa	~ 184 ÷ 264 V ± 2 %
Zakres napięcia wyjściowego (wartości skuteczne) i tolerancja – praca rezerwowa	~230 V ± 5 %
Kształt napięcia wyjściowego (przy pracy rezerwowej / sieciowej)	Sinusoidalny / Tak jak na wejściu
Częstotliwość znamionowa napięcia wyjściowego	50 Hz
Zakres częstotliwości (tolerancja) – praca sieciowa	Synchronicznie z siecią
Zakres częstotliwości (tolerancja) – praca rezerwowa	50 Hz ± 1Hz
Filtracja napięcia wyjściowego	LC, Filtr przeciwzakłóceńowy RFI/EMI, tłumik warystorowy
Progi przełączania: UPS – sieć	~ 189 V / 259 V ± 2 %
Czas przełączenia na pracę rezerwową	< 5 ms
Czas powrotu na pracę sieciową	0 ms
AKUMULATORY I CZASY PODTRZYMANIA	
Akumulatory wewnętrzne	Brak
Akumulatory modułu baterijnego	6 x 12 V / 7 Ah VRLA
Maksymalna liczba zewnętrznych modułów bateryjnych 42Ah	5
Dopuszczalna pojemność zewnętrznej baterii	250 Ah
Czas podtrzymania 1 modułu (100 % / 50 % Pzn)	30 / 60 min
Czas podtrzymania 2 moduły (100 % / 50 % Pzn)	60 / 140 min
Czas podtrzymania 3 moduły (100 % / 50 % Pzn)	100 / 234 min
Napięcie nominalne obwodu DC	12 V DC
Czas ładowania modułu 42 Ah - po 80% wyładowaniu baterii *	6 h

Uwaga! Producent zastrzega sobie prawo do zmiany ww. parametrów bez uprzedniego powiadomienia.

* Czas ładowania do 90% pojemności baterii, po uprzednim rozładowaniu obciążeniem równym 80% Pmax (do wyłączenia się zasilacza).

Uwagi:

- 1) Dla normalnej pracy zasilacza obciążenie dołączone na jego wyjście nie powinno przekraczać 80% wartości podanej w tabeli. Zapas mocy jest niezbędny dla zachowania ciągłości pracy dołączanych urządzeń w przypadku chwilowych skoków prądu obciążenia.
- 2) Z akumulatorami wewnętrznymi 5 ÷ 35 °C. Stałe narażenie zasilacza na działanie temperatury otoczenia powyżej +25°C powoduje obniżenie żywotności baterii.
- 3) Wraz ze wzrostem wysokości nad poziomem morza powyżej podanego limitu obniża się dopuszczalna moc obciążenia zasilacza.

SPECLINE 1000

1000 VA



PARAMETRY TECHNICZNE

PARAMETRY \ TYP	SPECLINE 1000
Indeks	W/SPECTO-001K00/00
Znamionowa moc wyjściowa (pozorna / czynna) ¹⁾	700 VA / 500 W
Maksymalna moc wyjściowa 30 s (pozorna / czynna)	1000 VA / 700W
PARAMETRY MECHANICZNE	
Wymiary (wys. x szer. x gł.)	385 x 210 x 125 mm
Masa zasilacza	9,10 kg
Masa transportowa (brutto)	9,55 kg
Wymiary transportowe (wys. x szer. x gł.)	150 x 220 x 390 mm
Pozycja pracy	Wisząca lub leżąca
Pozycja transportu	Pozioma
ZABEZPIECZENIA	
Zabezpieczenie wejściowe	Przeciwzwarceniowe – Bezpiecznik szklany 5 x 20 mm 5 A / 250 V AC
Zabezpieczenie wyjściowe	Przeciwprzepięciowe
Zabezpieczenia DC (zewnątrzny moduł bateryjny)	Elektroniczne – przeciwzwarceniowe i przeciążeniowe Nadnapięciowe i przed odwrotnym podłączeniem akumulatora Nadprądowe akumulatora – wewnętrzny bezpiecznik topikowy
WYPOSAŻENIE I FUNKCJE DODATKOWE	
Przyłącze zasilania UPS	Listwa zaciskowa
Przyłącza wyjściowe (liczba i typ gniazd)	Listwa zaciskowa
Sygnalizacja	Akustycznie – optyczna
EPO	Jest
ZASTOSOWANE STANDARDY	
Deklaracje	CE
Normy	PN-EN 62040-1:2009, PN-EN 62040-2:2008

Uwaga! Producent zastrzega sobie prawo do zmiany w/w parametrów bez uprzedniego powiadomienia.

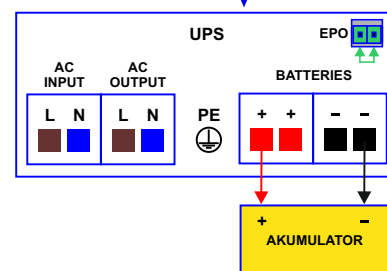
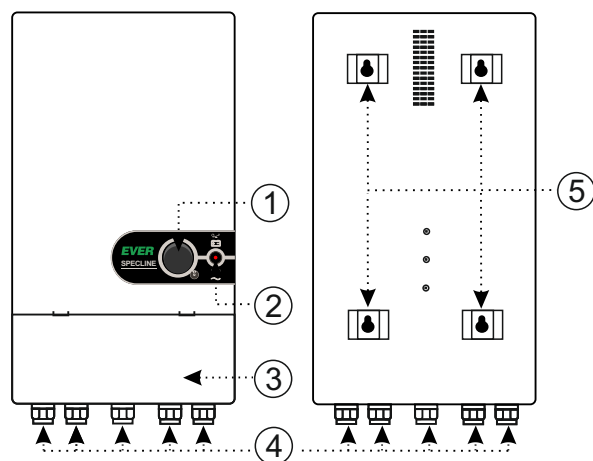
PODŁĄCZENIE MODUŁÓW BATERYJNYCH

Do zasilacza podłączyć można moduły bateryjne (akumulatory żelowe 12 V) bądź kwasowe akumulatory samochodowe o łącznej pojemności maksymalnie 250 Ah.

PODŁĄCZENIE AKUMULATORA SAMOCHODOWEGO

Zabezpieczone odbiorniki można zasilac przy wykorzystaniu energii z kwasowego akumulatora samochodowego 12 V o pojemności maksymalnie 250 Ah. Połączenia należy wykonać wg schematu przewodami o przekroju minimum 10 mm².

PANEL CZOŁOWY I TYLNY



- 1) Wyłącznik urządzenia
- 2) Czerwona dioda sygnalizacyjna
- 3) Osłona zacisków przyłączeniowych
- 4) Mechaniczne elementy mocujące przewody w przepustach obudowy
- 5) Uchwyty montażowe