

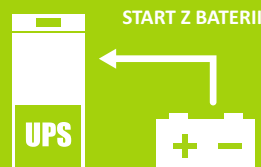
KARTA PRODUKTOWA

**SPECLINE Pro 700**

700 VA



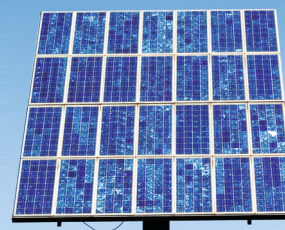
ZIMNY START



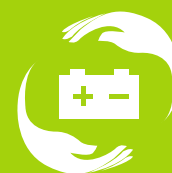
SYSTEM  
Clear Digital Sinus  
(CDS).



DŁUGI CZAS  
PODTRZYMYWANIA



SYSTEM  
Cool Battery Charging



**UPS SPECLINE Pro 700** zabezpiecza urządzenia do niego podłączone przed zanikami napięcia w sieci, chroni przed spadkiem napięcia oraz eliminuje możliwość uszkodzeń w wyniku przepięć w sieci elektrycznej.

**UPS SPECLINE Pro 700** dedykowany jest przede wszystkim do zabezpieczenia pracy kotłów centralnego ogrzewania, układów solarnych, kominków z płaszczem wodnym, pomp, układów sterowania oraz automatyki. UPS daje możliwość wydłużenia czasu pracy poprzez dołączenie dodatkowych modułów bateryjnych firmy EVER.

CECHY CHARAKTERYSTYCZNE

- System **Clear Digital Sinus (CDS)** - system generacji napięcia wyjściowego o kształcie sinusoidalnym. Takie rozwiązanie daje szersze możliwości podłączania urządzeń czułych na kształt napięcia zasilającego
- Inteligentny układ ładowania baterii (wykorzystujący elementy wewnętrznego falownika) **Cool Battery Charging (CBC)**, przedłużający ich żywotność
- Synchronizacja z siecią
- Mikroprocesorowa kontrola parametrów
- Dźwiękowa sygnalizacja rozładowania baterii
- Automatyczny powrót na zasilanie sieciowe po pojawieniu się napięcia sieciowego o wymaganych parametrach
- Możliwość podłączenia do 3 modułów bateryjnych
- Wbudowany akumulator o pojemności 14 Ah
- System pasywnych filtrów sieciowych
- **“Zimny start”** - możliwość uruchomienia zasilacza UPS bez podłączonej sieci zasilającej
- Odporność na przeciążenia
- Zabezpieczenie przed zwarcieniem
- Wygodny i uniwersalny sposób podłączania okablowania

OBSŁUGA SERWISOWA

- Serwis w systemie door-to-door
- 24 miesiące gwarancji na UPS
- 12 miesięcy gwarancji na akumulatory
- Realizacja w 14 dni roboczych



# SPECLINE Pro 700

700 VA



## PARAMETRY TECHNICZNE

PARAMETRY \ TYP	SPECLINE PRO 700
Indeks	W/SPRTO-000K70/00
Znamionowa moc wyjściowa (pozorna / czynna) <sup>1)</sup>	350 VA / 200 W
Maksymalna moc wyjściowa 30 s (pozorna / czynna)	700 VA / 400 W
<b>DANE OGÓLNE I ŚRODOWISKOWE</b>	
Topologia	VFD (offline)
Liczba faz napięcia (wejście / wyjście)	1 / 1
Typ obudowy	Tower
Temperatury pracy <sup>2)</sup>	0 ÷ +40 °C
Temperatury przechowywania	0 ÷ +45 °C
Wilgotność względna w czasie pracy	20 ÷ 80 % (bez kondensacji)
Wilgotność względna w czasie przechowywania	20 ÷ 95 % (bez kondensacji)
Wysokość n.p.m. <sup>3)</sup>	Do 1000 m
Stopień ochrony	IP20
Środowisko pracy	Pomieszczenia techniczne / gospodarcze o niskim poziomie zanieczyszczeń
Chłodzenie	Naturalne
<b>WEJŚCIE</b>	
Napięcie znamionowe (wartość skuteczna)	230 V AC
Zakres napięcia wejściowego (wartości skuteczne) i tolerancja	~ 184 ÷ 264 V ± 2 %
Częstotliwość znamionowa napięcia wejściowego	50 Hz
Zakres częstotliwości i tolerancja	45 ÷ 55 Hz ± 1 Hz
Progi przełączania: sieć – UPS	~ 184 ÷ 264 V ± 2 %
<b>WYJŚCIE</b>	
Napięcie znamionowe (wartość skuteczna)	230 V AC
Zakres napięcia wyjściowego (wartości skuteczne) i tolerancja - praca sieciowa	~ 184 ÷ 264 V ± 2 %
Zakres napięcia wyjściowego (wartości skuteczne) i tolerancja - praca rezerwowa	~230 V ± 5 %
Kształt napięcia wyjściowego (przy pracy rezerwowej / sieciowej)	Sinusoidalny / Tak jak na wejściu
Częstotliwość znamionowa napięcia wyjściowego	50 Hz
Zakres częstotliwości (tolerancja) - praca sieciowa	Synchronicznie z siecią
Zakres częstotliwości (tolerancja) - praca rezerwowa	50 Hz ± 1Hz
Filtracja napięcia wyjściowego	LC, Filtr przeciwzakłóceńowy RFI/EMI, tłumik warystorowy
Progi przełączania: UPS – sieć	~ 189 V / 259 V ± 2 %
Czas przełączenia na pracę rezerwową	< 3 ms
Czas powrotu na pracę sieciową	0 ms
<b>AKUMULATORY I CZASY PODTRZYMANIA</b>	
Akumulatory wewnętrzne	12 V / 7 Ah VRLA
Liczba akumulatorów wewnętrznych	2
Dopuszczalna całkowita pojemność akumulatorów wewnętrznych	14 Ah
Akumulatory modułu bateryjnego	6 x 12 V / 7 Ah VRLA
Maksymalna liczba zewnętrznych modułów bateryjnych 42 Ah	3
Czas podtrzymania z baterii wewnętrznych ( 100 % / 50 % Pzn)	24 / 55 min
Czas podtrzymania baterii wewnętrznych + 1 moduł ( 100 % / 50 % Pzn)	120 / 290 min
Czas podtrzymania baterii wewnętrznych + 2 moduły ( 100 % / 50 % Pzn)	250 / 560 min
Czas podtrzymania baterii wewnętrznych + 3 moduły ( 100 % / 50 % Pzn)	370 / 800 min
Napięcie nominalne obwodu DC	12 V DC
Czas ładowania modułu 42 Ah - po 80% wyładowaniu baterii *	10 h

Uwaga! Producent zastrzega sobie prawo do zmiany w/w parametrów bez uprzedniego powiadomienia.

\* Czas ładowania do 90% pojemności baterii, po uprzednim rozładowaniu obciążeniem równym 80% Pmax (do wyłączenia się zasilacza).

### Uwagi:

- Dla normalnej pracy zasilacza obciążenie dołączone na jego wyjście nie powinno przekraczać 80% wartości podanej w tabeli. Zapas mocy jest niezbędny dla zachowania ciągłości pracy dołączanych urządzeń w przypadku chwilowych skoków prądu obciążenia.
- Z akumulatorami wewnętrznymi 5 ÷ 35 °C. Stałe narażenie zasilacza na działanie temperatury otoczenia powyżej +25°C powoduje obniżenie żywotności baterii.
- Wraz ze wzrostem wysokości nad poziomem morza powyżej podanego limitu obniża się dopuszczalna moc obciążenia zasilacza.

# SPECLINE Pro 700

700 VA



## PARAMETRY TECHNICZNE

PARAMETRY \ TYP	SPECLINE PRO 700
Indeks	W/SPRTO-000K70/00
Znamionowa moc wyjściowa (pozorna / czynna) <sup>1)</sup>	350 VA / 200 W
Maksymalna moc wyjściowa 30 s (pozorna / czynna)	700 VA / 400 W
<b>PARAMETRY MECHANICZNE</b>	
Wymiary (wys. x szer. x gł.)	367 x 209 x 125 mm
Masa zasilacza	10,75 kg
Masa transportowa (brutto)	11,15 kg
Wymiary transportowe (wys. x szer. x gł.)	150 x 220 x 390 mm
Pozycja pracy	Wisząca lub leżąca
Pozycja transportu	Pozioma
<b>ZABEZPIECZENIA</b>	
Zabezpieczenie wejściowe	Przeciwzwarciowe - Bezpiecznik szklany 5 x 20 mm 5 A / 250 V AC
Zabezpieczenie wyjściowe	Przeciwprzepięciowe
Zabezpieczenia DC (zewnętrzny moduł bateryjny)	Elektroniczne – przeciwzwarciowe i przeciążeniowe Nad napięciowe i przed odwrotnym podłączeniem akumulatora Nadprądowe akumulatora - Bezpiecznik samochodowy typu UNIVAL 19 mm 40A
<b>WYPOSAŻENIE I FUNKCJE DODATKOWE</b>	
Przylącze zasilania UPS	Listwa zaciskowa max. 4 mm <sup>2</sup> (linka)
Przylącza wyjściowe (liczba i typ gniazd)	Listwa zaciskowa max. 4 mm <sup>2</sup> (linka)
Sygnalizacja	Akustycznie – optyczna
<b>ZASTOSOWANE STANDARDY</b>	
Deklaracje	CE
Normy	PN-EN 62040-1:2009, PN-EN 62040-2:2008

Uwaga! Producent zastrzega sobie prawo do zmiany w/w parametrów bez uprzedniego powiadomienia.

## PODŁĄCZENIE MODUŁÓW BATERYJNYCH

Do zasilacza podłączyć można moduły bateryjne (akumulatory żelowe 12 V) o łącznej pojemności elektrycznej max 150 Ah.

## PANEL CZOŁOWY, TYLNY I DOLNY

